

UNDGÅ FEJL

Kloakrotter er meget dygtige til at finde skjulte fejl og mangler ved afløbssystemerne. Disse fejl og mangler – ofte opstået ved direkte byggesjusk – kan senere give alvorlige ulemper i form af rotteplage, smittefare, ilde lugt, fugt og svamp. Og det medfører ofte meget dyre reparationer. I henhold til miljølovgivningen har ejere af fast ejendom pligt til at sikre og renholde deres ejendom, så rotternes levedmuligheder begrænses mest muligt. *Undgå derfor fejl, og sørg for effektivt tilsyn, når afløbssystemet bliver udført. Husk af byggherren over for myndighederne har det fulde ansvar for, at afløbssystemerne udføres korrekt og holdes i forsvarlig stand.*

FEJL KAN VÆRE KOSTBARE

Fejlfinding – d.v.s. påvisning af hvor rotterne trænger ud fra kloakkerne – er den eneste mulighed for en varig og holdbar løsning. Typisk vil man i første omgang skulle foretage en røgprøve af afløbssystemet, eventuelt suppleret med kloak-tv. Den efterfølgende reparation skal altid udføres af en autoriseret kloakmester. Erfaringen viser, at det kan være svært at placere ansvar for begåede fejl og mangler, og retssager kan være langvarige og kostbare. Af hensyn til evt. erstatning er det derfor vigtigt, at fejl og mangler dokumenteres af sagkyndig (få det fotograferet).

BESØG AF KLOAKROTTER

På midtersiderne er der vist de 20 mest almindelige eksempler på, hvor der under både nybyggeri og reparationer kan opstå fejl, som kan medføre besøg af rotter. Kloakrotter viser sig uden for huset ved åbne huller (uden opkrabet jord) i græsplæne, indkørsel og andre steder i nærheden af ejendommens afløbssystem. Inde i huset kan man f.eks. høre rotterne rumstere under badekarret. De kan også gnave og pibe under gulve eller de færdes i isoleringen i væggene eller på loftet. I mange tilfælde mærkes en tydelig rottelugt og undertiden kloaklugt. Rotterne kan også gnave sig ud under køkkenvasken og æde af affaldsposens madrester.

ANMELDELSE TIL KOMMUNEN

Konstaterer man rotter, skal man straks anmelde det til kommunen, sædvanligvis teknisk forvaltning. Det er tilladt selv at opsætte smækfælder, men det er alene den kommunale rottebekæmper, der må udlægge gift. Giftudlægning i boliger finder yderst sjældent sted, da det kun skaber nye ulemper i form af stank og eventuelle spyfluer fra de døde rotter. Råd og vejledning i forbindelse med fejlfinding m.v. kan man altid få hos kommunen eller det firma, som kommunen benytter. Endelig er der naturligvis også Miljøstyrelsens konsulenter.

MILJØSTYRELSENS KONSULENTER

Peter Weile (Øerne)
Strandgade 29
1401 København K
Tlf. 32 66 03 25
Fax 32 66 03 18
E-mail: pw@mst.dk

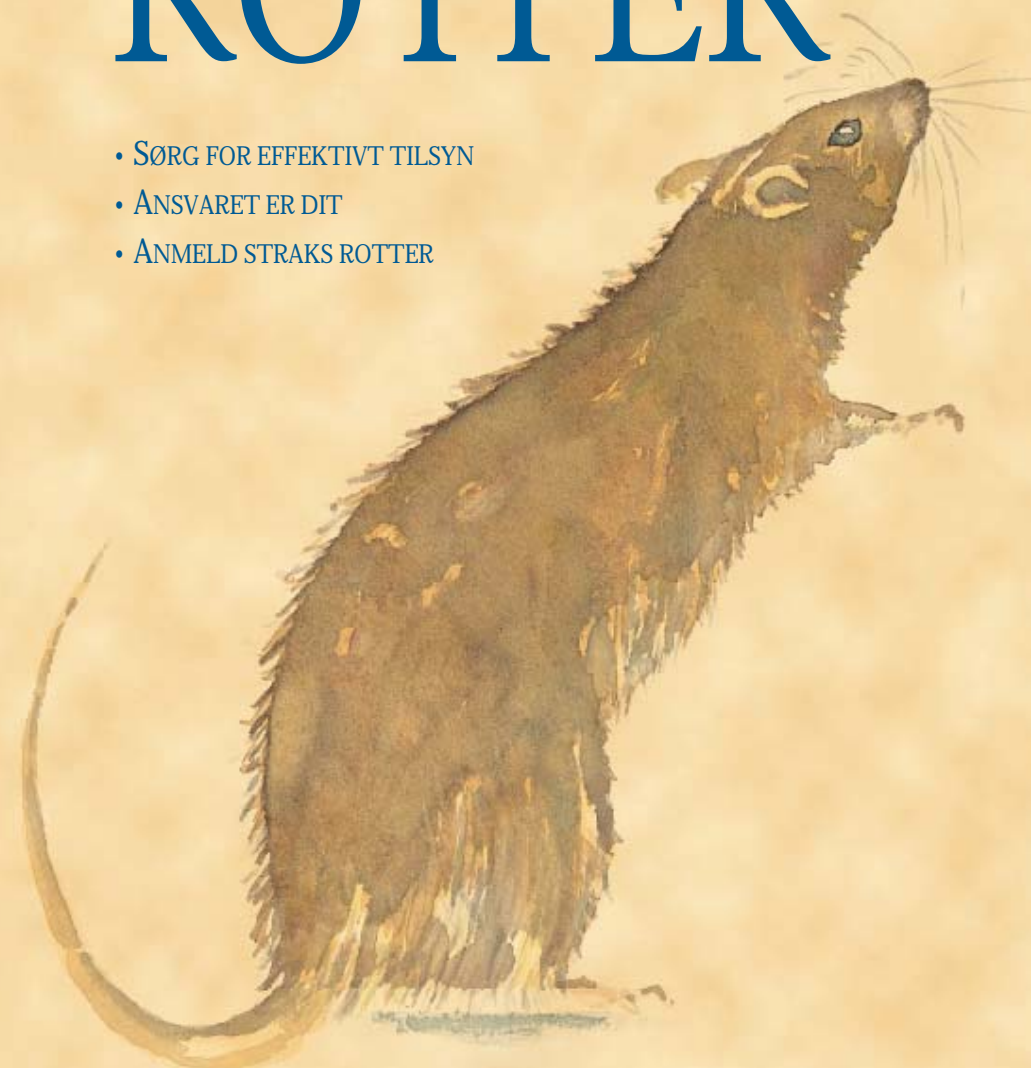
Torben Frode Jensen (Jylland)
Langdalsvej 38 C
8220 Brabrand
Tlf. og fax 86 26 29 88
E-mail: tfj@mst.dk

Læs mere på Miljøstyrelsens hjemmeside:
<http://www.mst.dk/fagomr>

Kommunestempel:

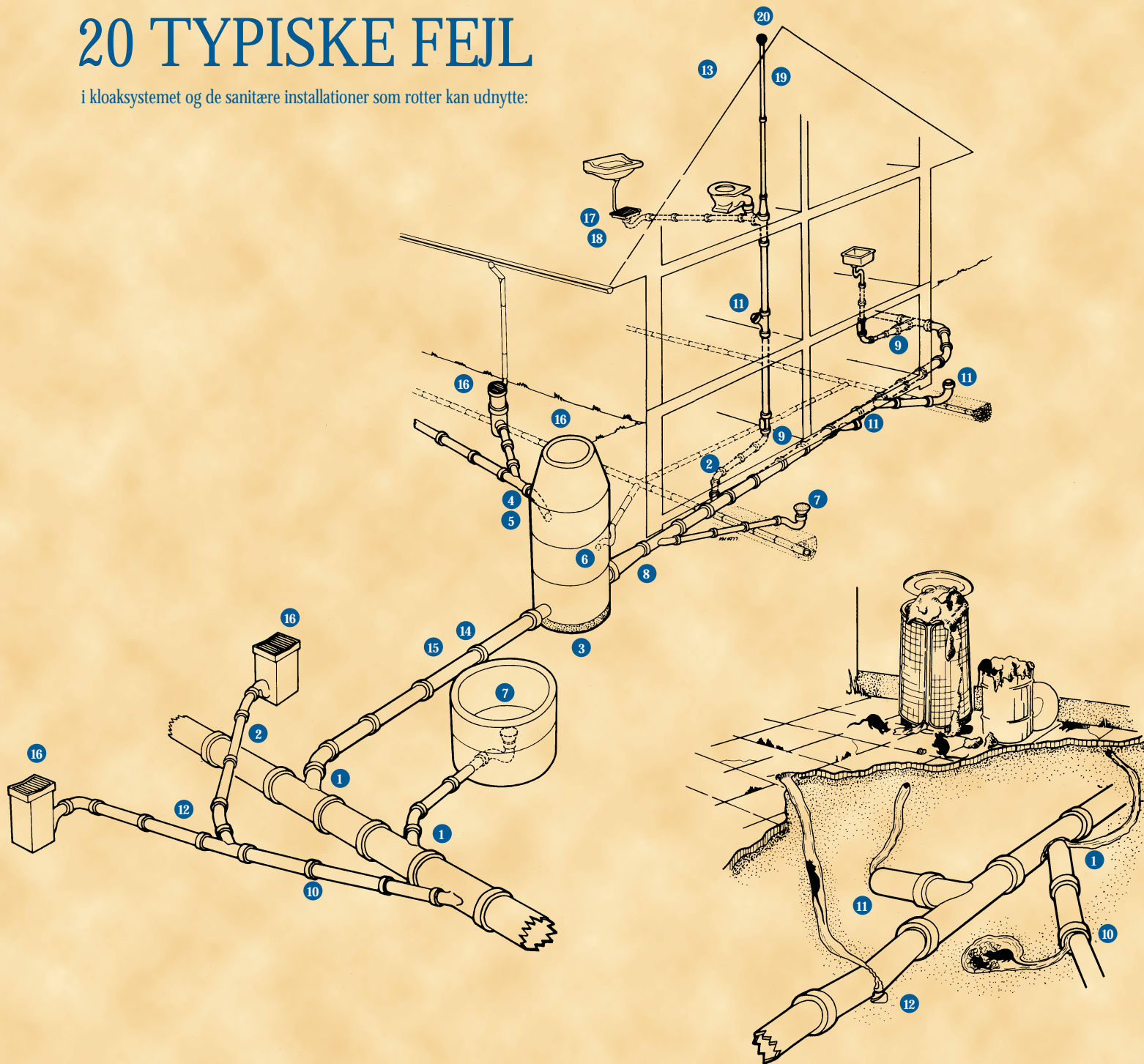
KLOAK ROTTER

- SØRG FOR EFFEKTIVT TILSYN
- ANSVARET ER DIT
- ANMELD STRAKS ROTTER



20 TYPISKE FEJL

i kloaksystemet og de sanitære installationer som rotter kan udnytte:



- 1 Tilslutning til eksisterende ledninger dårligt udført.
- 2 Retningsændringer foretaget uden brug af bøjninger.
- 3 Bunde i nedgangsbrønde udført med for ringe tykkelse.
- 4 Rørtilslutning i nedgangsbrønde ikke klinet med cementmørtel eller udført med gummiring.
- 5 Monteringshuller i brødringe ikke klinet med cementmørtel.
- 6 Rist for dræns udløb i nedgangsbrønde mangler.
- 7 Riste på afløb i kældre mangler eller er defekte.
- 8 Reduktionsrør er ikke benyttet ved ændring af rørdimensioner.
- 9 Overgange mellem forskellige rørmaterialer er ikke udført med overgangssamlinger.
- 10 Beton- og lerrørsledninger er givet for stort fald, således at ledninger er tilbøjelige til at skille i samlingerne.
- 11 Afpropping af ikke benyttede ledninger, grenrør, gulv afløb og fodbøjninger mangler.
- 12 Ledninger knækker eller skiller i samlingerne, fordi de er lagt i opfyldning, der ikke er komprimeret tilstrækkeligt, eller fordi huset ligger på gammel mosebund.
- 13 Faldstammeudluftninger er ikke ført gennem taget eller afsluttet med vakuumventil.
- 14 Samlingsmateriale mangler i samlingerne; enten tjæret værk og asfalt eller gummiringe.
- 15 Huller, som er hugget på ledninger for rensning, er ikke lukket omhyggeligt; det vil være bedre at udskifte sådanne rør.
- 16 Dæksler og riste er defekte eller mangler.
- 17 Præformerede huller (32 mm) i gulv afløb ikke lukket.
- 18 Riste på gulv afløb er ikke fastholdt. (En rotte kan løfte ca. 1,2 kg).
- 19 Direkte udluftning (plastrør 6-7 cm diam.) fra kloak til taghætte uden rist eller net. Vakuumventil ikke rottesikret.
- 20 Faldstammeudluftning sjustet tilsluttet til taghætte. Vakuumventil ikke rottesikret.